

DESCUBRIENDO LA ISLA Y EL CASTILLO DE SANTA CRUZ

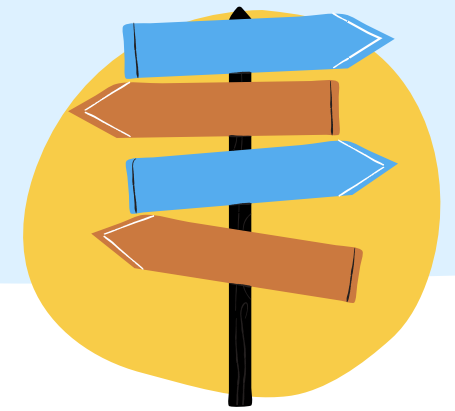
1

Respeta, sé parte de un turismo responsable



2

Sigue las indicaciones y evita salir de los caminos



3

Respeta los elementos naturales, expositivos y decorativos



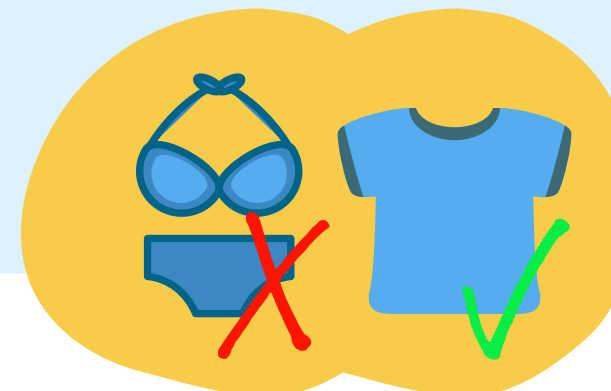
4

No tires basura, salvo en los lugares habilitados



5

Viste de manera respetuosa



6

Cumple las normas: mantén la distancia, pon la mascarilla en el interior y utiliza el gel



GRACIAS POR SU COLABORACIÓN